



DJÖRG



# Kundanpassad ledarutveckling

*Vi skräddarsyr ledarutvecklingsprogram baserat på era behov.*

- Inledande workshop
  - Genomlysning av:
    - Vision, uppdrag och mål
    - Framgångsfaktorer
    - Kultur och värderingar
    - Syfte och mål med programmet
    - Vision för ledarskapet
      - Var befinner ni er i dag?/Styrkor och utmaningar?
  - Summering och diskussion kring utvecklingsbehov.



# Våra 3 basblock



# Att leda mig själv



Att leda  
mig själv

- Nulägesanalys kompetensinventering
- Trimetrix EQ analys
  - Inkluderar drivkrafter, beteendestil och Emotionell Intelligens
- Teamutveckling
  - Baserat på drivkrafts- och beteendeanalyser i syfte att stärka kommunikation och samarbete.
- Löpande coaching under programmet
- Utbildningsmoduler
  - Planering och prioritering
    - "Time Management"
  - Reflektion

# Mitt Chefsansvar



- **Utbildningsmoduler**

- Mitt arbetsmiljöansvar
- Arbetsrätt
- Lönebildning
- Kompetensförsörjning
  - Attrahera/rekrytera/utveckla/avveckla

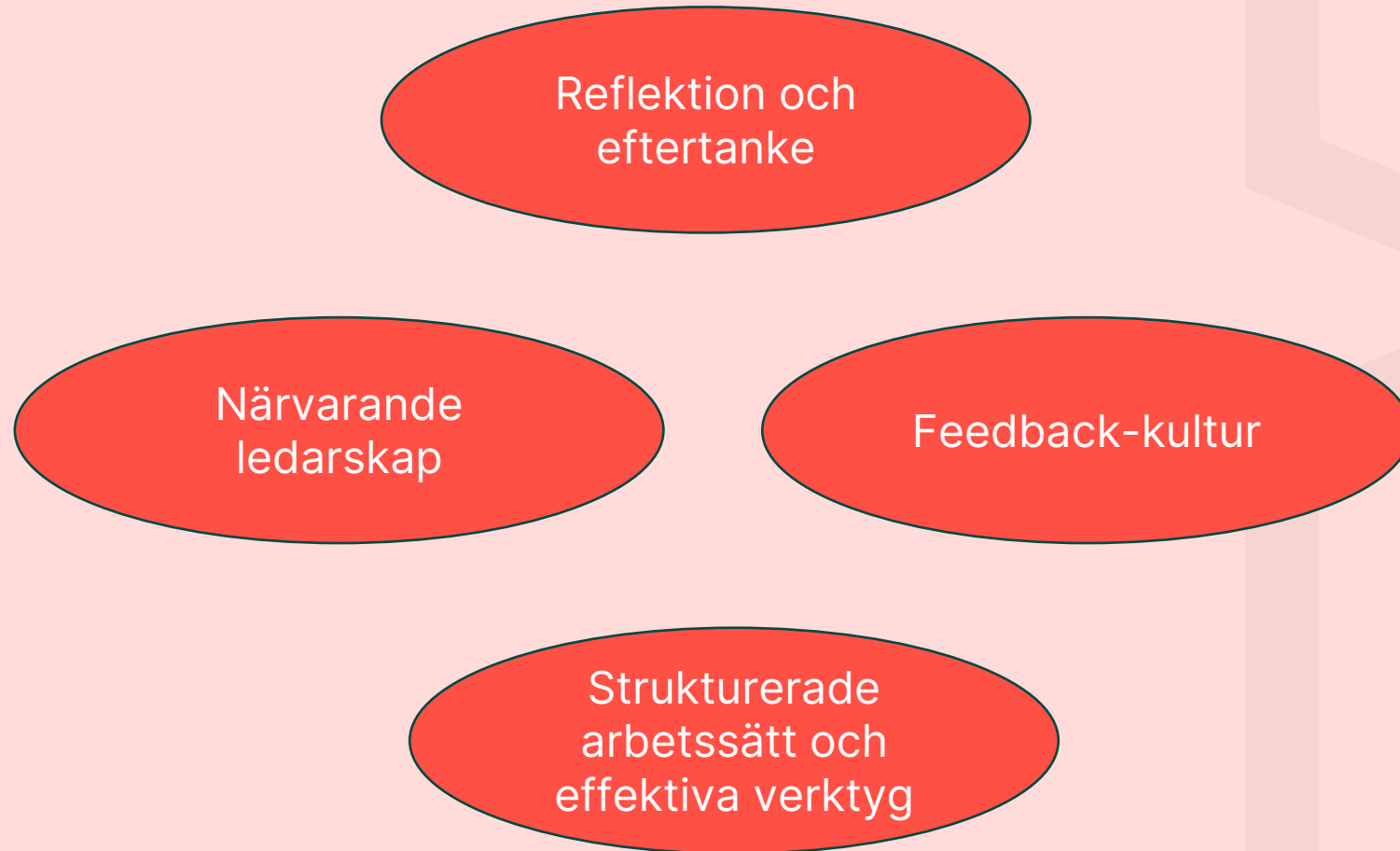
# Att leda andra



- **Utbildningsmoduler**

- Att leda förändring
  - Att engagera och motivera
- Att förmedla ett budskap
- Feedback
- Konflikt hantering/svåra samtal

# 4 nycklar till hållbar utveckling



# Hur säkerställa en hållbar utveckling?

- Upp till 70% av vår utveckling baseras på reflektion.
- Regelbunden reflektion stärker oddsen för en lyckad utbildningsinsats.
- Rolf hjälper oss att säkerställa en hållbar utveckling.
  - Regelbunden användning av reflektionsloggen bidrar till en tätare uppföljning och ett mer närvarande ledarskap.
  - Löpande uppföljning av utvecklingsplaner bidrar till ett strukturerat arbetssätt i fråga om individers och grupper utvecklingsaktiviteter.



 rolf



# Referensuppdrag



- Utveckling och genomförande av GITAB's ledarutvecklings-program. (
- Maj 2021 – mars 2025 (3 omgångar)
  - Tot. 15 utbildningsmoduler uppdelade på 3 block.
    - Att leda mig själv
    - Att leda andra
    - Mitt chefsansvar
- Kontakt: Dan Svensson, VD  
GITAB

## • Resultat

- Stärkt ledarskap och kommunikation.
- Tryggare chefer
- Förstärkt värdegrund



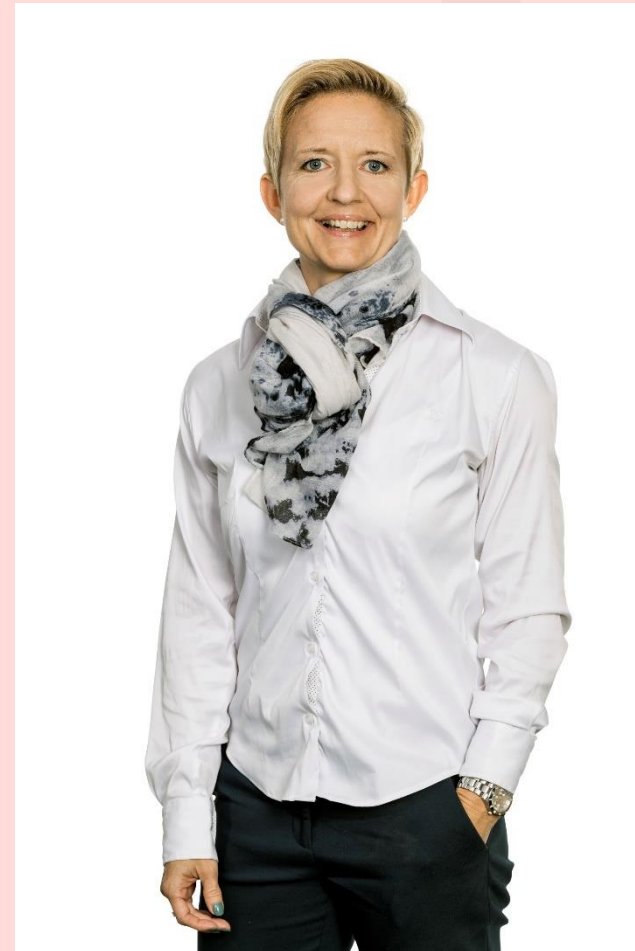
# Intresserad?

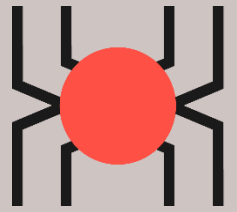
Tveka inte att  
kontakta oss för  
närmare dialog.

Therese Näs Tärnblom  
Partner/Organisationskonsult

070-5323196

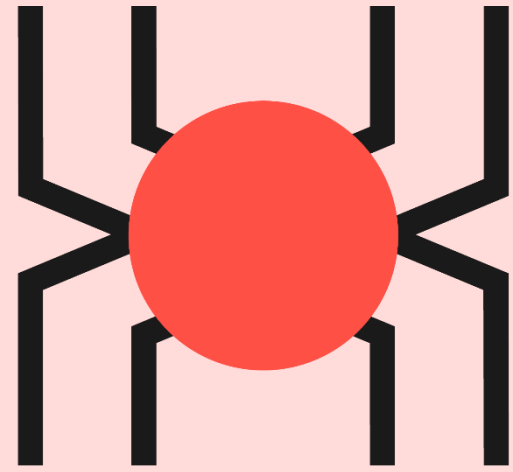
[www.djörg.se](http://www.djörg.se)





DJÖRG

Vi tror på **enkelhet,**  
**öppenhet, kommunikation**  
**och samarbete.**



DJÖRG